

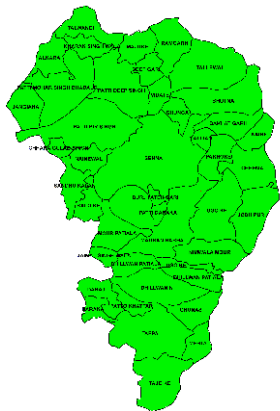


ਖੇਤੀਬਾੜੀ ਜ਼ਮੀਨ ਦੇ ਖੁਰਾਕੀ ਤੱਤਾਂ ਦਾ ਨਕਸ਼ਾ ਬਲਾਕ ਸ਼ਹਿਣਾ (ਬਰਨਾਲਾ)



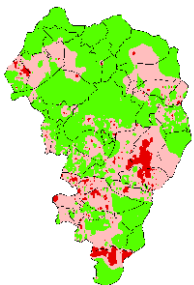
ਸਲਫਰ

ਲਾਲ ਰੰਗ ਹੋਵੇ ਤਾਂ 100 ਕਿਲੋ ਜਿਪਸਮ ਪ੍ਰਤੀ ਏਕੜ ਵਰਤੋ।



ਪੀ.ਐਚ.

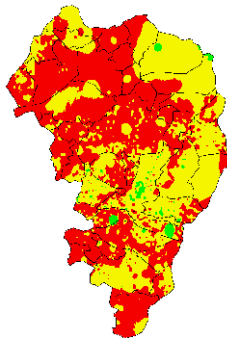
1. ਗੁਲਾਬੀ ਰੰਗ ਹੋਵੇ ਤਾਂ 100 ਕਿਲੋ ਜਿਪਸਮ ਪ੍ਰਤੀ ਏਕੜ ਦੇ ਹਿਸਾਬ ਨਾਲ ਖੇਤ ਵਿੱਚ ਵਰਤੋ।
2. ਗੂੜਾ ਲਾਲ ਰੰਗ ਹੋਵੇ ਤਾਂ ਟੈਸਟ ਰਿਪੋਰਟ ਮੁਤਾਬਕ ਵੱਧ ਜਿਪਸਮ ਪਾਓ।



ਘੱਟ

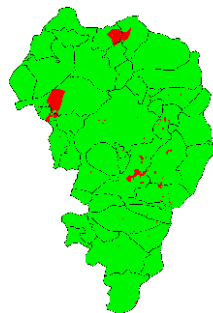
ਆਰਗੈਨਿਕ ਕਾਰਬਨ

1. ਫਸਲਾਂ ਦੇ ਨਾੜ ਨੂੰ ਅੱਗ ਲਗਾਉਣ ਦੀ ਬਜਾਏ ਜਮੀਨ ਵਿੱਚ ਵਾਹੋ , ਹਰੀ ਖਾਦ ਬੀਜੋ ਅਤੇ ਰੂੜੀ ਖਾਦ ਦੀ ਵਰਤੋਂ ਕਰੋ।
2. ਹਰਾ ਰੰਗ ਹੋਵੇ ਤਾਂ ਯੂਰੀਆ ਖਾਦ ਦੀ ਵਰਤੋਂ ਚੌਥਾ ਹਿੱਸਾ ਘੱਟਾ ਦਿਓ।



ਜਿੰਕ

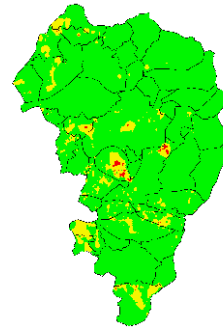
ਲਾਲ ਰੰਗ ਹੋਵੇ ਤਾਂ 1 ਕਿਲੋ ਜਿੰਕ ਸਲਫੇਟ 200 ਲੀਟਰ ਪਾਣੀ ਵਿੱਚ ਮਿਲਾ ਕੇ ਪ੍ਰਤੀ ਏਕੜ ਤੇ ਹਿਸਾਬ ਨਾਲ ਕਣਕ / ਝੋਨੇ ਦੀ ਫਸਲ ਤੇ 1-2 ਫਿੜਕਾਅ ਕਰੋ।



ਸਾਧਾਰਣ

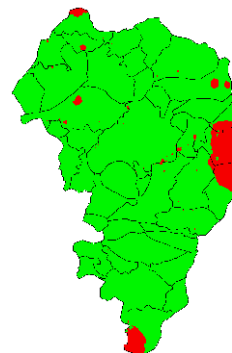
ਫਾਸਫੋਰਸ

- 1 ਫਸਲ ਦੇ ਨਾੜ ਨੂੰ ਅੱਗ ਲਗਾਉਣ ਦੀ ਬਜਾਏ ਜਮੀਨ ਵਿੱਚ ਵਾਹੋ , ਹਰੀ ਖਾਦ ਬੀਜੋ ਅਤੇ ਰੂੜੀ ਖਾਦ ਪਾਓ।
2. ਹਰਾ ਰੰਗ ਹੋਵੇ ਤਾਂ ਡੀ.ਏ.ਪੀ. ਖਾਦ ਦੀ ਵਰਤੋਂ ਚੌਥਾ ਹਿੱਸਾ ਘੱਟਾ ਦਿਓ।



ਲੋਹਾ

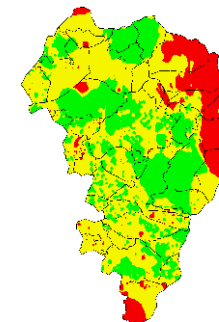
ਲਾਲ ਰੰਗ ਹੋਵੇ ਤਾਂ 2 ਕਿਲੋ ਫੇਰਸ ਸਲਫੇਟ 200 ਲੀਟਰ ਪਾਣੀ ਵਿੱਚ ਮਿਲਾ ਕੇ ਪ੍ਰਤੀ ਏਕੜ ਦੇ ਹਿਸਾਬ ਨਾਲ ਝੋਨੇ ਦੀ ਫਸਲ ਤੇ 2-3 ਸਪਰੇਅ ਕਰੋ।



ਵੱਧ

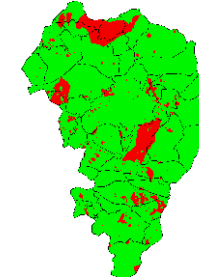
ਪੋਟਾਸ਼

ਲਾਲ ਰੰਗ ਹੋਵੇ ਤਾਂ ਡੀ.ਏ.ਪੀ. ਖਾਦ ਦੀ ਜਗ੍ਹਾ ਐਨ.ਪੀ.ਕੇ. ਖਾਦ ਵਰਤੋ ਜਾਂ ਫਿਰ 20 ਕਿਲੋ ਮਿਊਰੇਟ ਆਫ ਪੋਟਾਸ਼ ਖਾਦ ਪ੍ਰਤੀ ਏਕੜ ਦੇ ਹਿਸਾਬ ਨਾਲ ਬਿਜਾਈ ਸਮੇਂ ਪਾਓ।



ਮੈਗਨੀਜ਼

ਲਾਲ ਰੰਗ ਹੋਵੇ ਤਾਂ 1 ਕਿਲੋ ਮੈਗਨੀਜ਼ ਸਲਫੇਟ 200 ਲੀਟਰ ਪਾਣੀ ਵਿੱਚ ਮਿਲਾ ਕੇ ਪ੍ਰਤੀ ਏਕੜ ਤੇ ਹਿਸਾਬ ਨਾਲ ਕਣਕ ਦੀ ਫਸਲ ਨੂੰ ਪਹਿਲਾ ਸਪਰੇਅ ਪਹਿਲਾ ਪਾਣੀ ਲਗਾਉਣ ਤੋਂ ਪਹਿਲਾਂ ਅਤੇ 2 ਹਰ ਸਪਰੇਅ ਪਹਿਲੇ ਪਾਣੀ ਤੋਂ ਬਾਅਦ ਕਰੋ।



1. ਫਸਲਾਂ ਦੀ ਰਹਿੰਦ ਖੁਹਦ/ਝੋਨੇ ਦੀ ਪਰਾਲੀ/ਕਣਕ ਦੇ ਨਾੜ ਨੂੰ ਲਗਾਤਾਰ ਜਮੀਨ ਵਿੱਚ ਰੱਖਣ/ਵਾਹੁਣ ਨਾਲ ਜਮੀਨ ਦੇ ਖੁਰਾਕੀ ਤੱਤਾਂ ਵਿੱਚ ਵਾਧਾ ਹੁੰਦਾ ਹੈ, ਜਿਸ ਨਾਲ ਖਾਦ ਦੀ ਜਰੂਰਤ ਘਟਦੀ ਹੈ, ਫਸਲ ਤੇ ਬਿਮਾਰੀਆਂ ਦਾ ਹਮਲਾ ਘੱਟ ਹੁੰਦਾ ਹੈ, ਪਾਣੀ ਦੀ ਵਰਤੋਂ ਘਟਦੀ ਹੈ, ਫਸਲ ਡਿੱਗਦੀ ਨਹੀਂ, ਫਸਲ ਮੌਸਮ ਦੀ ਮਾਰ ਤੋਂ ਬਚਦੀ ਹੈ, ਜਿਸ ਨਾਲ ਫਸਲਾਂ ਦੇ ਝਾੜ ਵਿੱਚ ਵਾਧਾ ਹੁੰਦਾ ਹੈ।
2. ਇਸ ਨਕਸ਼ੇ ਵਿੱਚ ਦਿੱਤੀ ਜਾਣਕਾਰੀ ਕਿਸਾਨਾਂ ਨੂੰ ਜਮੀਨ ਦੀ ਸਿਹਤ ਪ੍ਰਤੀ ਜਾਗਰੂਕ ਅਤੇ ਸੁਚੇਤ ਕਰਨ ਲਈ ਹੈ ਅਤੇ ਖਾਦਾਂ ਵਰਤਣ ਤੋਂ ਪਹਿਲਾਂ ਆਪਣੀ ਜਮੀਨ ਦੇ ਸਿਹਤ ਕਾਰਡ ਤੇ ਦਿੱਤੀ ਜਾਣਕਾਰੀ ਚੈੱਕ ਕਰ ਲਵੇ।
3. ਗੰਨੇ ਦੀ ਬਿਜਾਈ ਲਈ ਫਿੱਕਾ ਹਰਾ ਰੰਗ (6.5- 7.5 ਪੀ.ਐਚ.) ਬਿੱਲਕੁਲ ਅਨੁਕੂਲ ਹੈ ਅਤੇ ਜੇਕਰ ਗੂੜਾ ਹਰਾ ਰੰਗ ਹੋਵੇ (7.5- 8.0 ਪੀ.ਐਚ.), ਤਾਂ ਰੂੜੀ ਖਾਦ ਜਾਂ ਹਰੀ ਖਾਦ ਵਰਤ ਕੇ ਗੰਨੇ ਦੀ ਬਿਜਾਈ ਲਈ ਪੀ.ਐਚ. ਘਟਾਇਆ ਜਾ ਸਕਦਾ ਹੈ।
4. ਜਮੀਨ ਸਿਹਤ ਕਾਰਡ ਉਪਲੱਭਯ ਨਾ ਹੋਣ ਦੀ ਸੂਰਤ ਵਿੱਚ ਕਾਰਡ ਸਬੰਧੀ ਜਾਣਕਾਰੀ ਸਬੰਧਤ ਬਲਾਕ ਖੇਤੀਬਾੜੀ ਅਫਸਰ ਦੇ ਦਫਤਰ ਤੋਂ ਲਈ ਜਾ ਸਕਦੀ ਹੈ।

ਵਧੇਰੇ ਜਾਣਕਾਰੀ ਖੇਤੀਬਾੜੀ ਵਿਭਾਗ ਦੀ ਵੈਬਸਾਈਟ www.agripb.gov.in ਤੋਂ ਲਈ ਜਾ ਸਕਦੀ ਹੈ।

ਜਾਂ ਆਪਣੇ ਹਲਕੇ ਦੇ ਬਲਾਕ ਖੇਤੀਬਾੜੀ ਅਫਸਰ()/
ਖੇਤੀਬਾੜੀ ਵਿਕਾਸ ਅਫਸਰ() ਨਾਲ ਸੰਪਰਕ ਕਰੋ।

ਇੰਨ-ਸਿਟੂ ਮੈਨੇਜਮੈਂਟ ਆਫ ਕਰਾਪ ਰੈਜੀਡਿਊ ਸਕੀਮ ਦੇ ਤਹਿਤ ਜਨਹਿੱਤ ਵਿੱਚ ਜਾਰੀ:
ਖੇਤੀਬਾੜੀ ਅਤੇ ਕਿਸਾਨ ਭਲਾਈ ਵਿਭਾਗ ,ਪੰਜਾਬ
ਅਤੇ ਮਿਸ਼ਨ ਤੰਦਰੁਸਤ ਪੰਜਾਬ